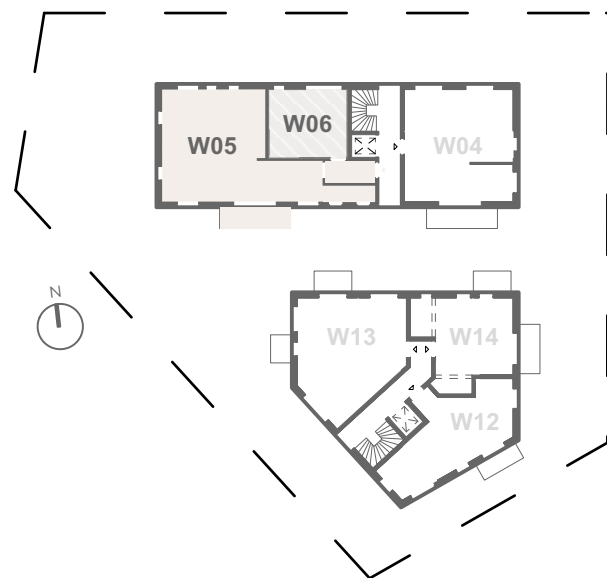


4 Zimmer | barrierefrei | Alt. Zusammenlegung
Haus 1 | Obergeschoss | Wohnung 05+06

Kontaktieren Sie uns jetzt für Ihr exklusives Exposé!



| | |
|---|---------------------|
| 1 wohnen kochen | 35,3 m ² |
| 2 schlafen | 11,8 m ² |
| 3 kind | 11,8 m ² |
| 4 bad | 6,0 m ² |
| 5 gäste wc | 1,7 m ² |
| 6 hauswirtschaftsraum | 4,2 m ² |
| 7 balkon (7,5 m ² - ant. 50%) | 3,8 m ² |
| 8 eingangsbereich | 5,3 m ² |
| 9 wohnen kochen schlafen | 20,6 m ² |
| 10 bad | 4,9 m ² |



wohnfläche ca. 105,4 m²

kellerabteil 3,8 m²
kellerabteil 3,8 m²

wohnnutzfläche ca. 113,0 m²