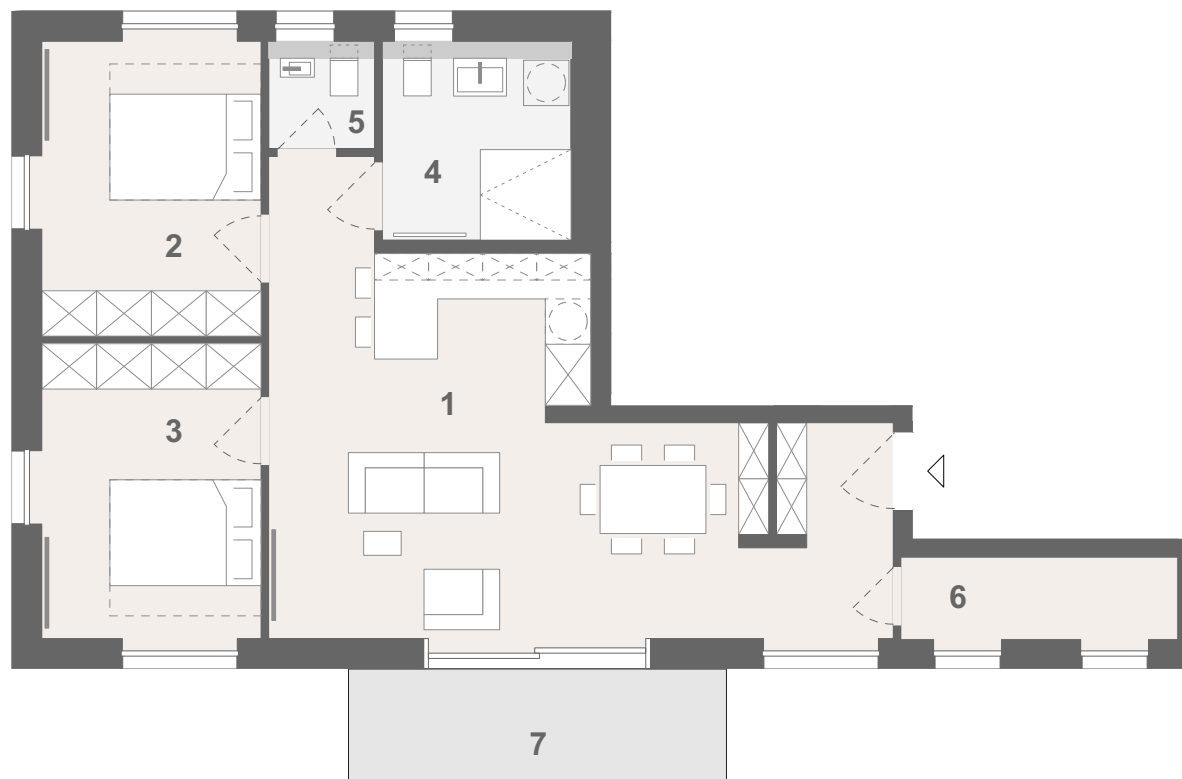


## 3 Zimmer | barrierefrei

Haus 1 | Obergeschoss | Wohnung 05



Kontaktieren Sie uns jetzt für Ihr exklusives Exposé!



1 wohnen   kochen	35,3 m <sup>2</sup>
2 schlafen	11,8 m <sup>2</sup>
3 kind	11,8 m <sup>2</sup>
4 bad	6,0 m <sup>2</sup>
5 gäste wc	1,7 m <sup>2</sup>
6 hauswirtschaftsraum	4,2 m <sup>2</sup>
7 balkon (7,5 m <sup>2</sup> - ant. 50%)	3,8 m <sup>2</sup>

**wohnfläche ca. 74,6 m<sup>2</sup>**

kellerabteil 3,8 m<sup>2</sup>

**wohnnutzfläche ca. 78,4 m<sup>2</sup>**